

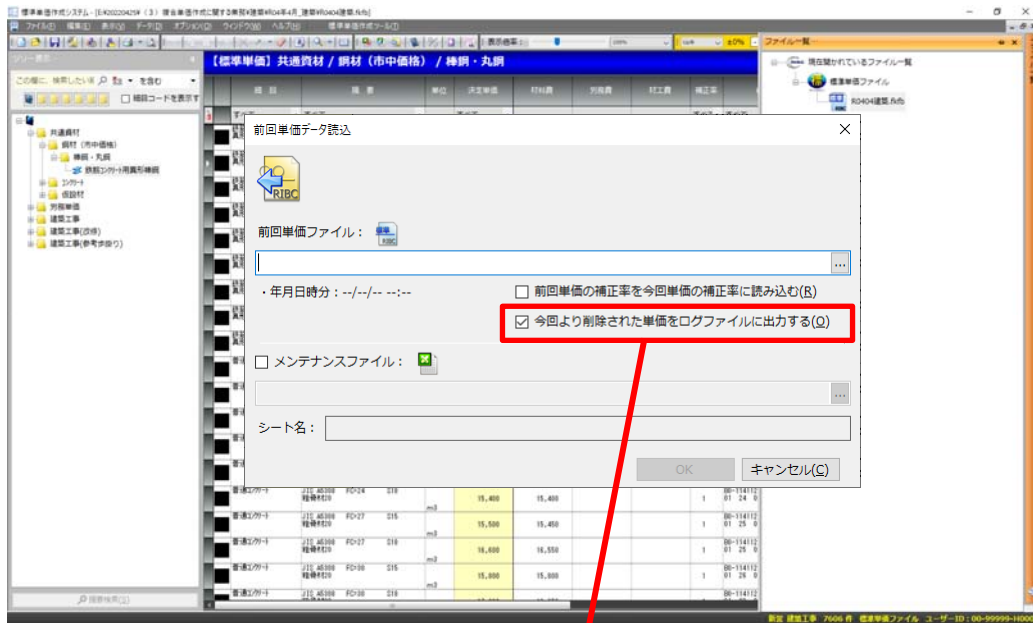
営繕積算システム RIBC2 の主な変更点 (Ver.11.00 から Ver.11.10)

【標準単価作成システム】

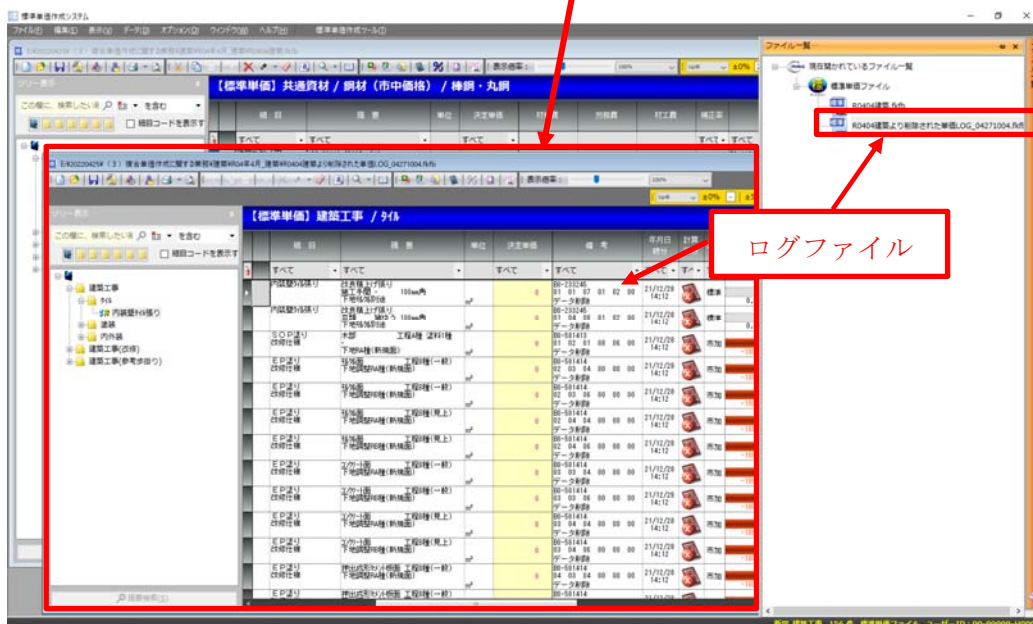
1. 「前回単価データ読込」機能に今回より削除された単価の LOG 出力機能を追加

一次単価ファイルと標準単価ファイルの「前回単価データ読込」機能に、『公共建築工事標準単価積算基準』の改訂等で、今回より削除された単価をログファイルに出力する機能を追加しました。

<標準単価ファイル>



<標準単価のログファイル>



※ ログファイルは、一次単価ファイルと標準単価ファイルと同様のファイル形式で出力されます。

【内訳書作成システム】

2. 『公共建築工事内訳書標準書式(建築工事編)令和4年版』に対応

『公共建築工事内訳書標準書式(建築工事編) 令和4年版』の別紙明細の名称に対応しました。

Ver.11.10	Ver.11.00

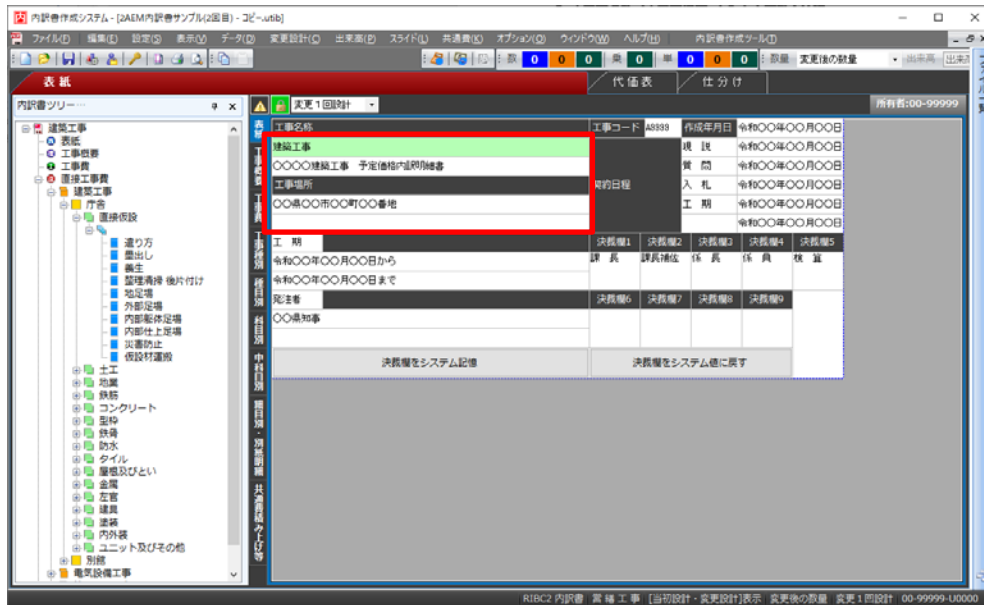
<参考> 『公共建築工事内訳書標準書式(建築工事編) 令和4年版』の改定内容より抜粋

公共建築工事内訳書標準書式(建築工事編)の改定(案)について		3. 標準書式 3-2建築改修工事内訳書標準書式 細目別内訳書 1庁舎 8. 環境配慮改修
改定		現行
(細目別内訳)	(細目別内訳)	(細目別内訳)
名称	名称	名称
編 号	編 号	編 号
説 明	説 明	説 明
数 量	数 量	数 量
単 位	単 位	単 位
単 価	単 価	単 価
金 額	金 額	金 額
備 考	備 考	備 考
計	計	計

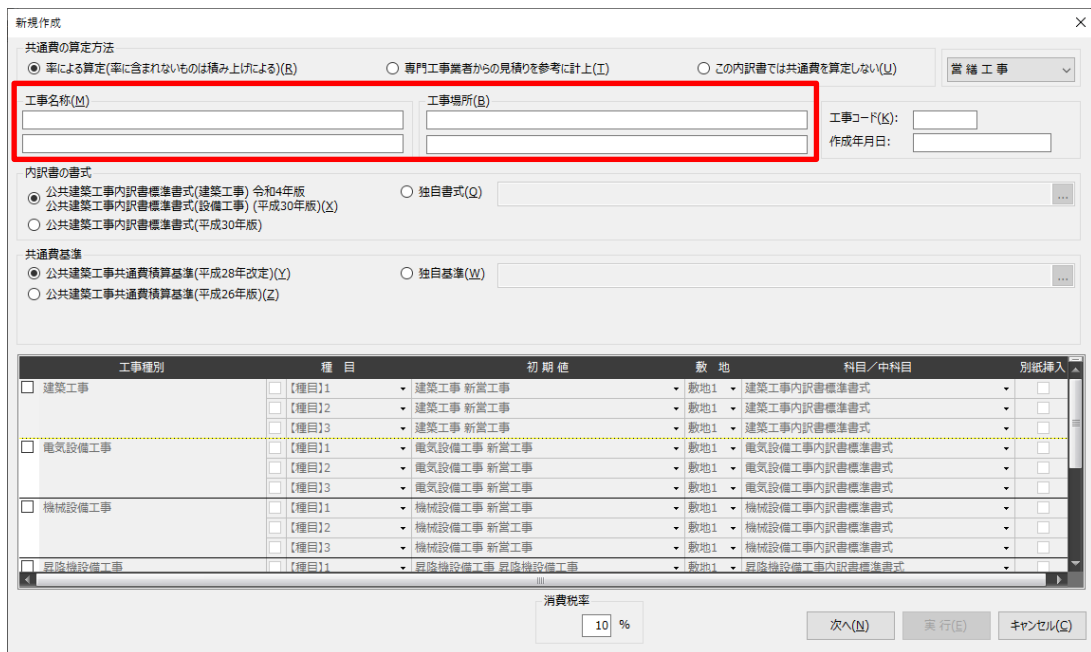
3. 表紙の「工事名称」と「工事場所」の入力文字数を拡張

「工事名称」と「工事場所」の入力文字数を、全角25文字から全角33文字に拡張しました。

<表紙>



<新規作成>



4. 変更設計の「変更なき金額一括」の別紙明細書の印刷機能の仕様変更

紙の削減の観点から、細目別内訳書に印字される別紙明細行の別紙明細書のみ印刷されるように仕様変更しました。

<Ver.11.00 まで>

建築物工事 細目別内訳							
1							
行舎 直接仮設							
名称	摘要	数量	単位	単価	金額	備考	
地足場		1	式		110,210 208,000 85,790	別紙 00-0150	
変更なき金額		1	式		18,082,128 18,082,128 0		
計					18,172,349 18,290,128 85,790		

建築物工事 別紙明細							
91							
行舎 直接仮設							
名称	摘要	数量	単位	単価	金額	備考	
地足場		1	式		110,210 208,000 85,790	別紙 00-0150	
地足場	30透標準日割 極理費含む	107 200 83	㎡	1,030	110,210 208,000 85,790	B0-131516 珪藻土断 標準	
計					110,210 208,000 85,790		
外部足場		1	式		3,075,880 3,075,880 0	別紙 00-0180	
変更なき金額		1	式		3,075,880 3,075,880 0		
計					3,075,880 3,075,880 0		
内部組体足場		1	式		214,880 214,880 0	別紙 00-0181	
変更なき金額		1	式		214,880 214,880 0		
計					214,880 214,880 0		
内部仕上足場		1	式		5,509,895 5,509,895 0	別紙 00-0182	
変更なき金額		1	式		5,509,895 5,509,895 0		
計					5,509,895 5,509,895 0		

青枠は、変更がない別紙明細

<Ver.11.10 から>

建築物工事 細目別内訳							
1							
行舎 直接仮設							
名称	摘要	数量	単位	単価	金額	備考	
地足場		1	式		110,210 208,000 85,790	別紙 00-0150	
変更なき金額		1	式		18,082,128 18,082,128 0		
計					18,172,349 18,290,128 85,790		

建築物工事 別紙明細							
90							
行舎 直接仮設							
名称	摘要	数量	単位	単価	金額	備考	
地足場		1	式		110,210 208,000 85,790	別紙 00-0150	
地足場	30透標準日割 極理費含む	107 200 83	㎡	1,030	110,210 208,000 85,790	B0-131516 珪藻土断 標準	
計					110,210 208,000 85,790		