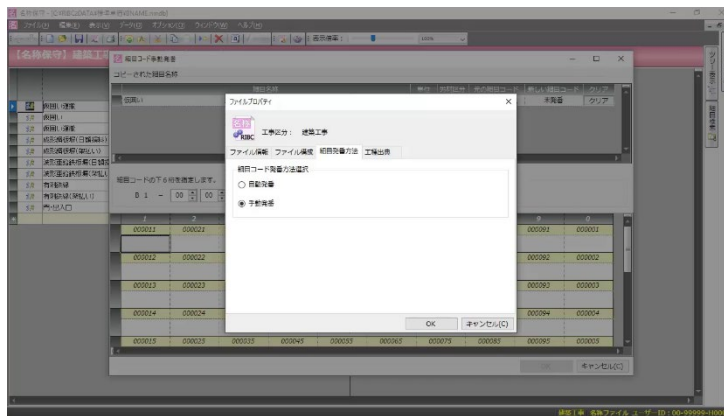
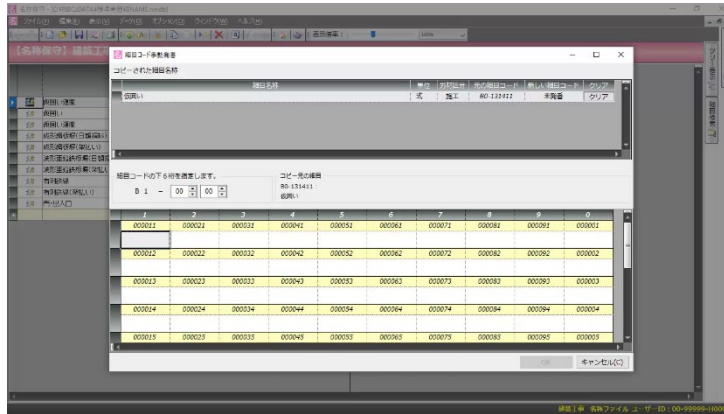
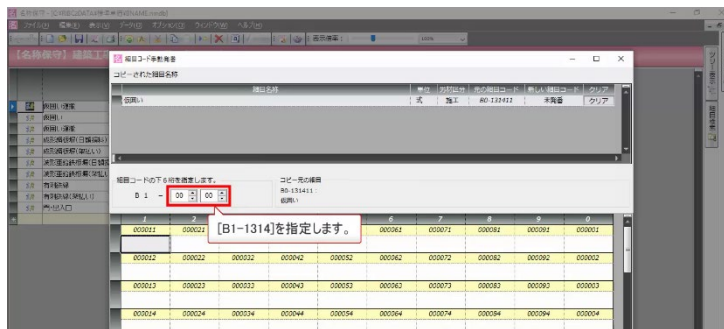


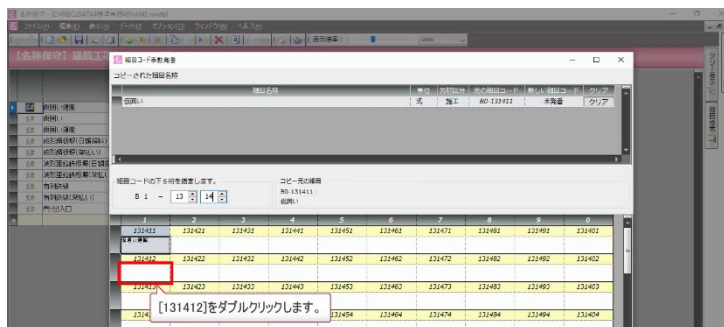
コード発番方法が[手動発番]の場合は、細目コード手動発番画面が表示されます。
 コード発番方法が[自動発番]の場合は、細目コードは自動で設定されますので、
 この画面は表示されません。



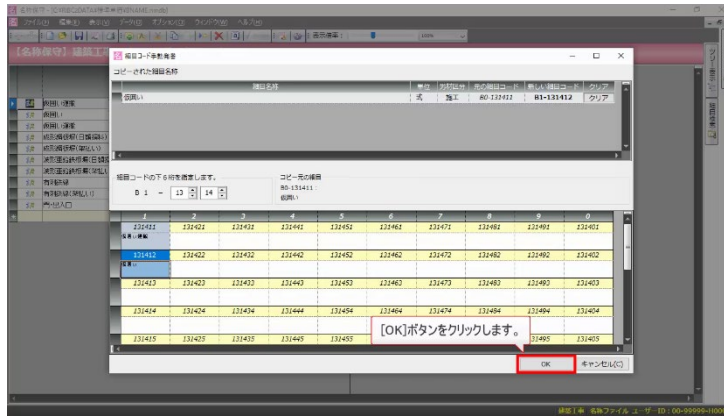
- ⑥ コピー先の細目コード番号の上位4桁を入力します。
 今回は[B1-1314]番台を入力します。



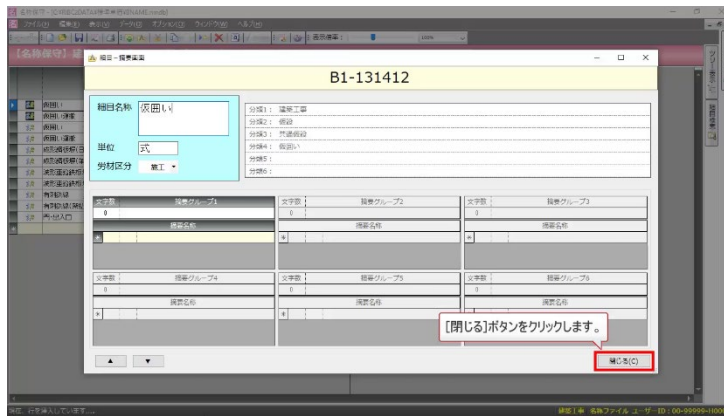
- ⑦ 表示された番号一覧から任意の番号を選択します。
 今回は[131412]をダブルクリックします。



⑧ をクリックします。



⑨ 必要に応じて細目名称や摘要名称などを編集します。
今回は編集をせずに をクリックします。



細目名称がコピーされました。

