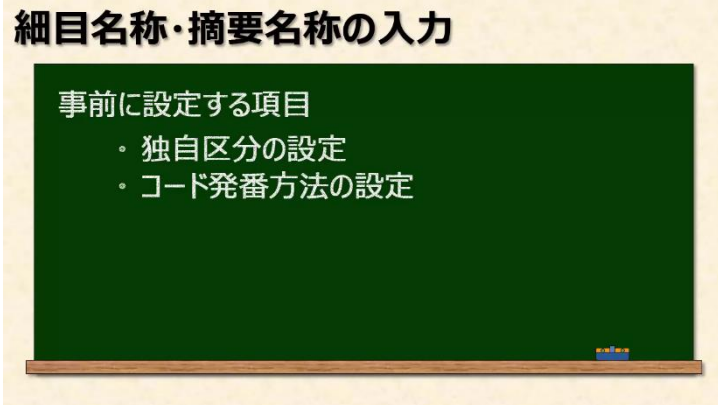


## 12.名称ファイルの操作

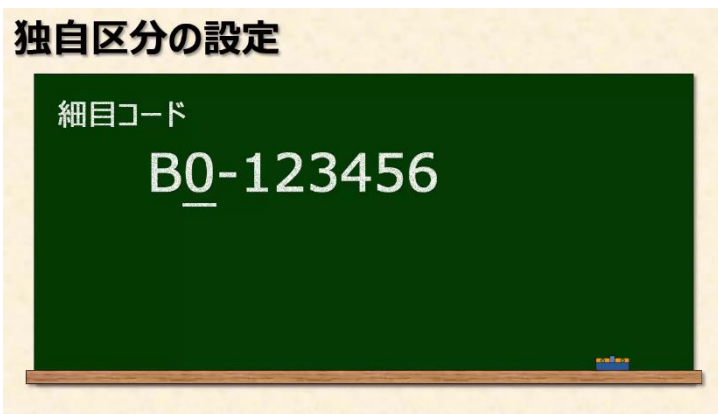
### ②名称の入力

#### a.名称の入力 1(独自区分の設定)

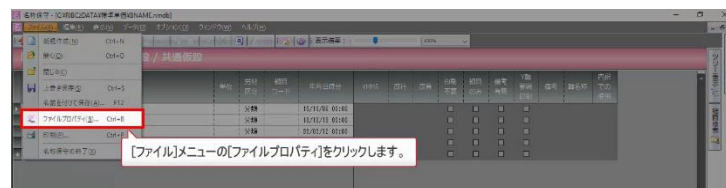
細目名称や摘要名称を登録するときは、事前に独自区分とコード発番方法を設定します。  
ここでは独自区分の設定について説明します。



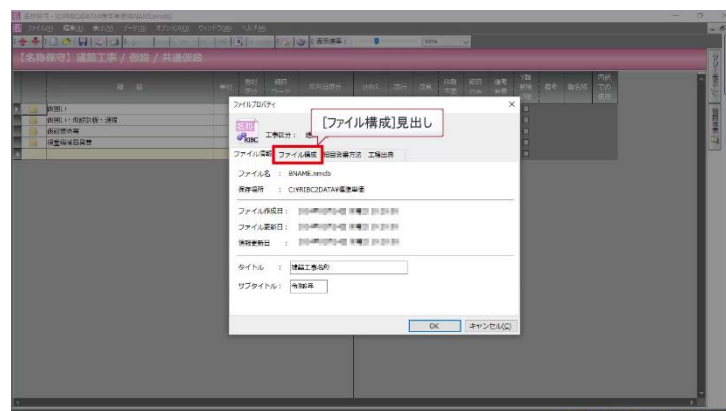
独自区分とは、細目コードのアルファベットの右側に表示される番号になります。



- ① [ファイル]メニューの[ファイルプロパティ]をクリックします。

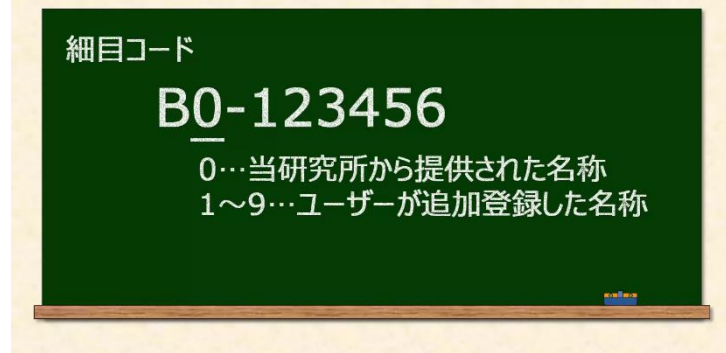


- ② [ファイル構成]見出しをクリックします。

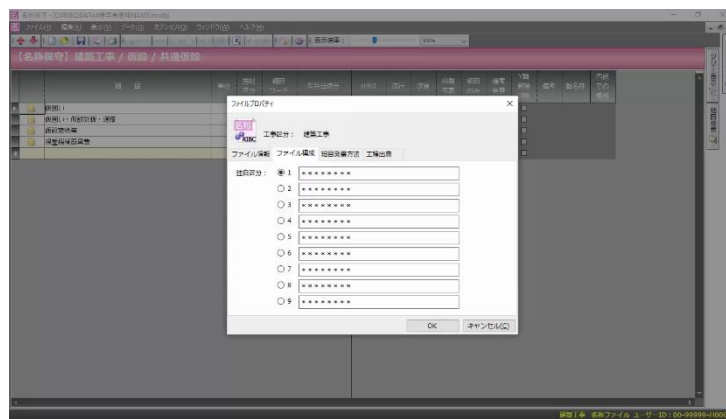


独自区分が「0」のものは、当研究所から提供された名称です。  
独自に登録する名称の独自区分は「1～9」のいずれかの番号となります。

## 独自区分の設定



名称を作成する部署が複数ある場合は、  
部署毎に「1」から「9」の独自区分を割り当てると、  
細目コードの重複を防止することができます。



他に名称を作成する部署がないときは、独自区分「1」をクリックして、  
右の欄にユーザー名などを入力します。

