

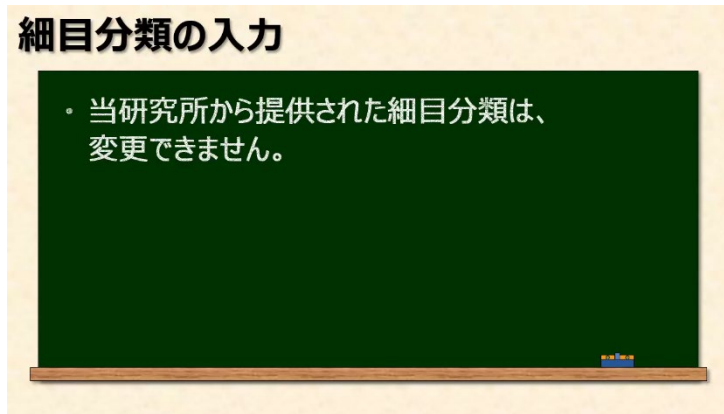
12. 名称ファイルの操作

① 細目分類の入力

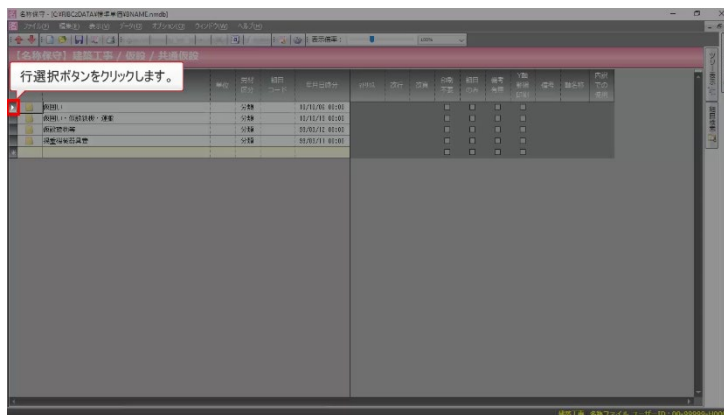
a. 細目分類を入力する

ここでは細目分類の入力について説明します。

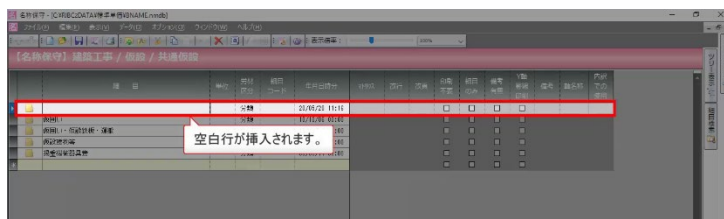
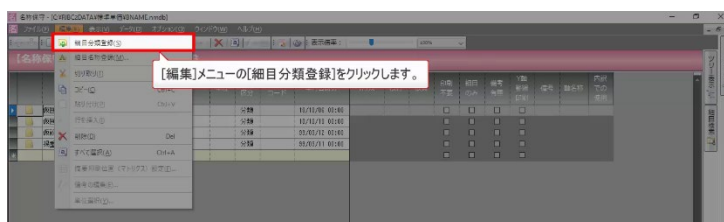
なお当研究所から提供された細目分類は変更できません。



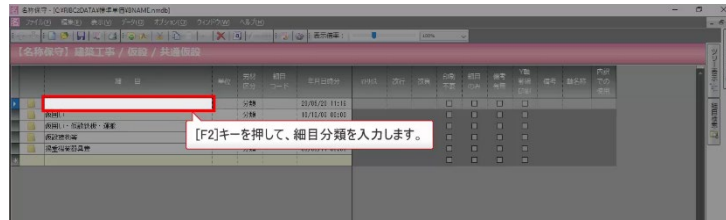
- ① 最初に細目分類を入力します。
細目分類を挿入する行の、行選択ボタンをクリックします。



- ② [編集]メニューの[細目分類登録]をクリックして空白行を挿入します。



③ [F2]キーを押して細目分類を入力します。



細目分類を修正するときは、細目分類を選択して[F2]キーを押します。

