

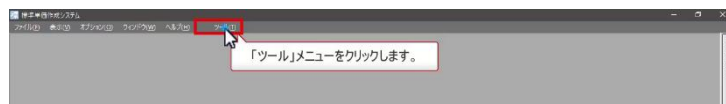
# 10.連続単価計算

## ②連続単価計算を行う

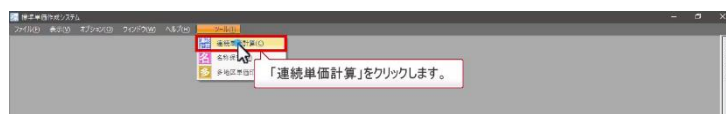
ここからは既に連続単価計算設定がされているファイルを使い、実際に連続単価計算を行います。

今回は国土交通省官庁営繕部に做った「営繕工事における週休2日促進工事」の単価計算を一度に行います。

- ① 最初に連続単価計算画面を表示します。「ツール」メニューをクリックします。



- ② 「連続単価計算」をクリックします。



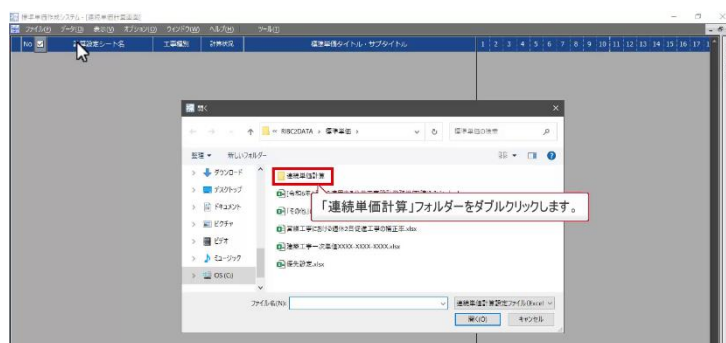
- ③ 「ファイル」メニューをクリックします。



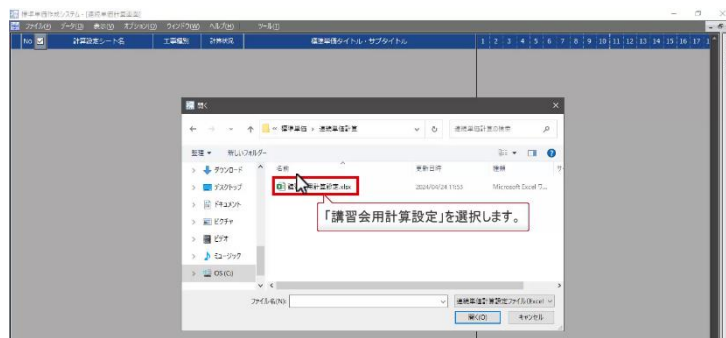
- ④ 「連続単価計算設定ファイルを開く」をクリックします。



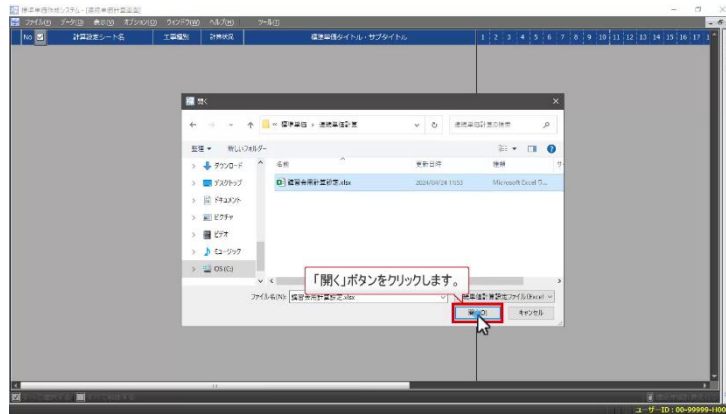
- ⑤ 「連続単価計算」フォルダーをダブルクリックします。



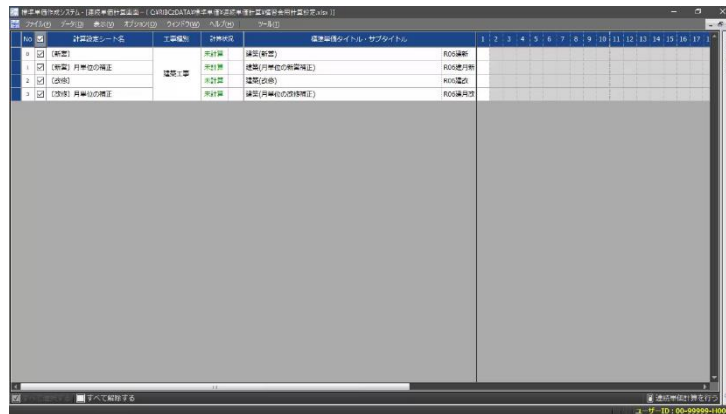
- ⑥ 「講習会用計算設定」ファイルを選択します。



⑦ 「開く」ボタンをクリックします。



連続単価計算設定ファイルの各シートの内容が正しく設定されていると、連続単価計算画面に一覧表示されます。



「計算設定シート名」列は、連続単価計算設定ファイルに登録されたシート名を表示しています。



「1」から「30」までの列は、計算に使用する歩掛りファイルが設定されていると背景色が白色、設定されていないとグレーで表示されます。



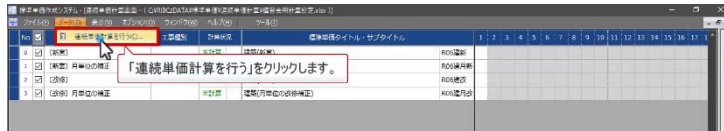
チェックが入っている行は計算を行います。



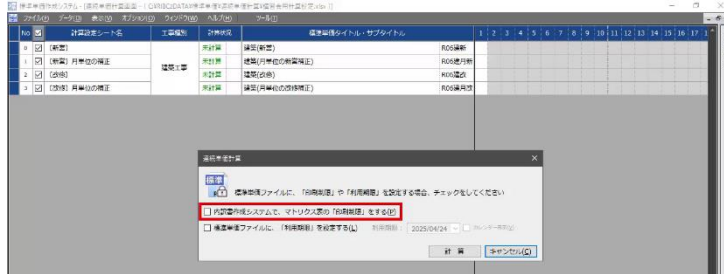
⑧ 連続単価計算を行います。  
「データ」メニューをクリックします。



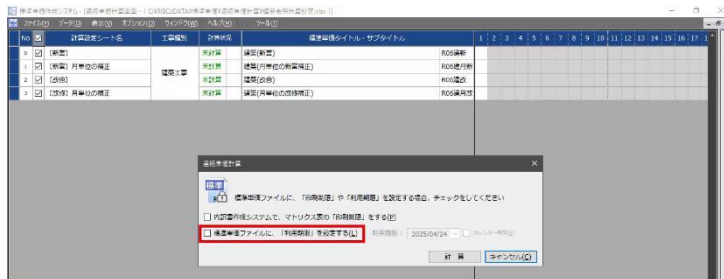
⑨ 「連続単価計算を行う」をクリックします。



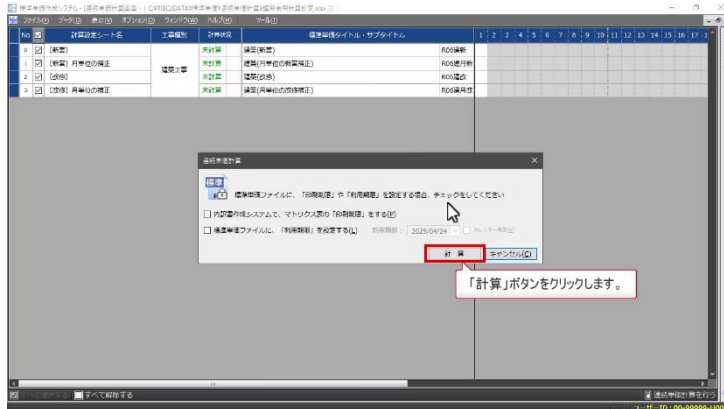
内訳書作成システムで、マトリクス表の印刷制限をしたい方は、「内訳書作成システムで、マトリクス表の印刷制限をする」にチェックをします。



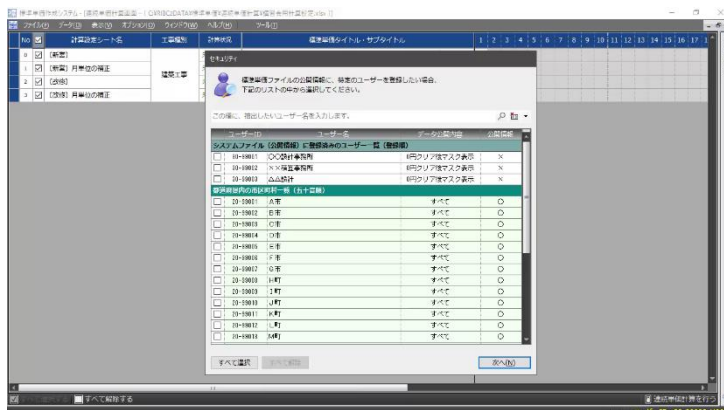
標準単価ファイルに、利用期限を設定したい方は、「標準単価ファイルに、利用期限を設定する」にチェックをします。



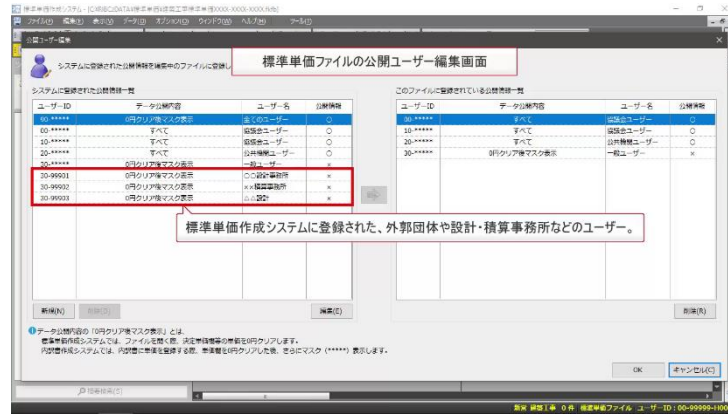
⑩ ここでは、このまま **計算** をクリックします。



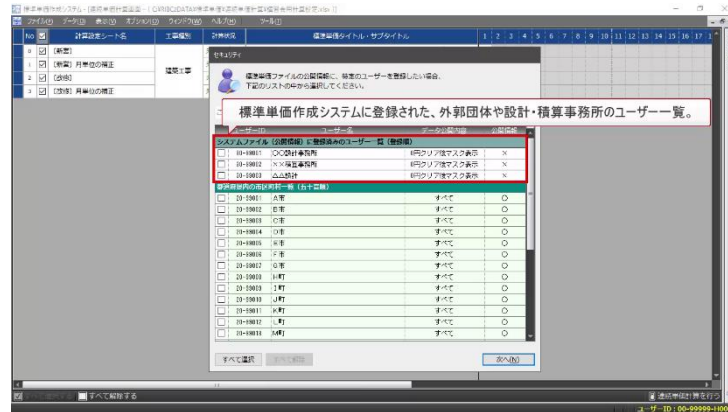
次に、セキュリティ画面が表示されます。



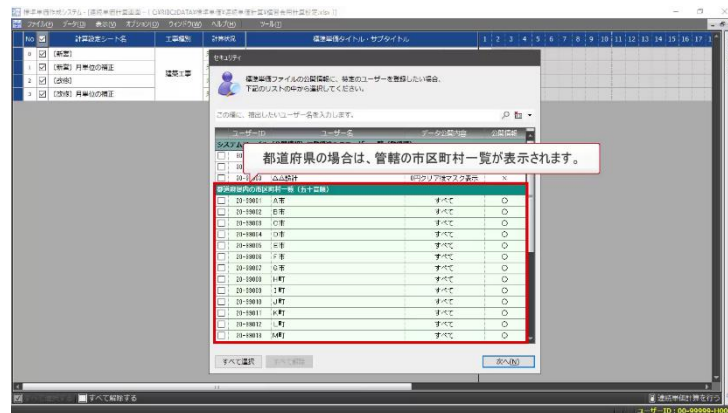
標準単価ファイルを提供または貸与する、外郭団体や設計・積算事務所などのユーザーIDを、公開情報のシステムファイルに登録しておくこと、



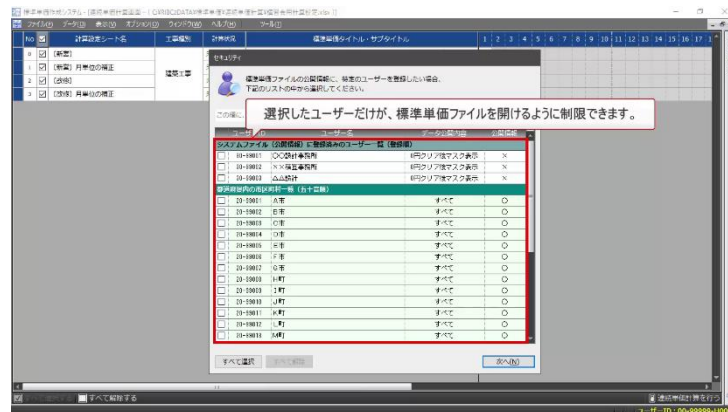
登録済みの外郭団体や設計・積算事務所などのユーザー一覧が表示されます。



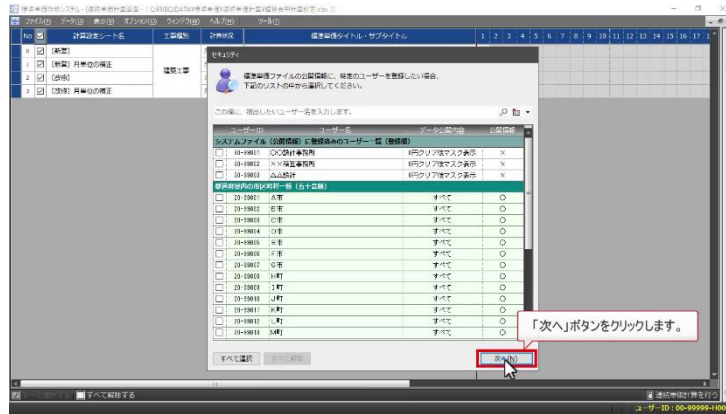
また、都道府県の場合は、管轄の市区町村一覧が表示されます。



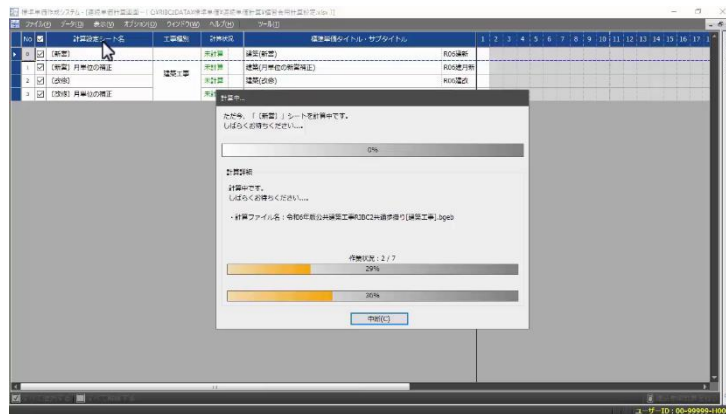
一覧からユーザーを設定することで、設定したユーザーだけが、標準単価ファイルを開くことができるように制限することができます。



⑪ ここでは、このまま **次へ(N)** ボタンをクリックします。



計算が終わるまで、連続単価計算を行うための注意点を説明します。



名称ファイルや一次単価ファイルなどの計算に使用するファイルは、連続単価計算設定ファイルが保存されているフォルダーにまとめて保存します。

### 連続単価計算を行うための注意点

- ・ 計算に使用するファイルは、フォルダーにまとめて保存する。



計算を行うと連続単価計算設定ファイルのシート名のフォルダーが作成され、その中に計算後の標準単価ファイルや歩掛りファイルが保存されます。

### 連続単価計算を行うための注意点

- ・ 計算を実行すると、連続単価計算設定ファイルのシート名のフォルダーが作成され、標準単価ファイルや歩掛りファイルが保存される。





何らかの原因により計算できなかった場合、  
テキスト形式のログファイルが作成されます。  
作成された場合、ログファイルを開いて原因を確認します。

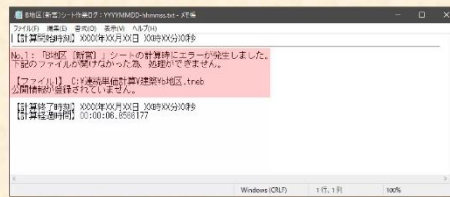
### 連続単価計算を行うための注意点

- ・テキスト形式のログファイルが作成された時は、ログファイルを開いて内容を確認する。

No	計算シート名	工事種別	計算状況	連続単価タイトル・サブタイトル	1	2	3	4	5	6	7	8	9	10
1	1回割 (標準)		計算済	1回割 (標準)										
2	1回割 (標準)	建築工事	計算済	1回割 (標準)										

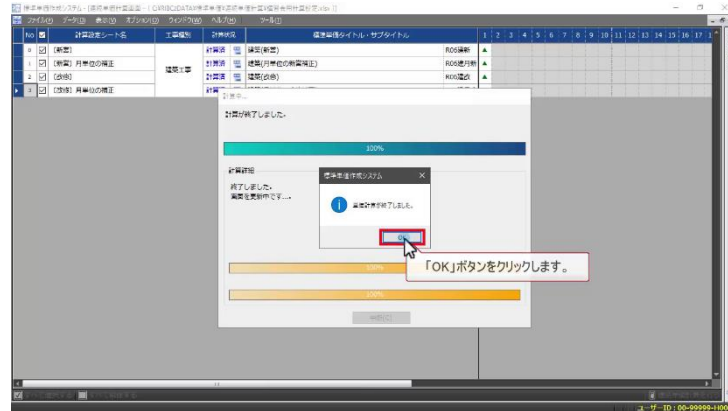
### 連続単価計算を行うための注意点

- ・テキスト形式のログファイルが作成された時は、ログファイルを開いて内容を確認する。



⑫ 計算が終了すると確認メッセージが表示されます。

OK をクリックします。




正しく計算ができた行については「計算状況」欄に「計算済」と表示されます。

No	計算シート名	工事種別	計算状況	連続単価タイトル・サブタイトル	1	2	3	4	5	6	7	8	9	10
1	1回割 (標準)		計算済	1回割 (標準)										
2	1回割 (標準)	建築工事	計算済	1回割 (標準)										
3	1回割 (標準)	建築工事	計算済	1回割 (標準)										


また「1」から「30」の列には「○」や「▲」が表示されます。  
「○」はすべての歩掛りが計算されたことを表し  
「▲」は未計算歩掛りが存在することを意味します。

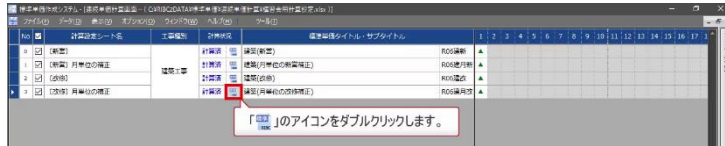
No	計算シート名	工事種別	計算状況	連続単価タイトル・サブタイトル	1	2	3	4	5	6	7	8	9	10
1	1回割 (標準)		計算済	1回割 (標準)	○	○	○	○	○	○	○	○	○	○
2	1回割 (標準)	建築工事	計算済	1回割 (標準)	○	○	○	○	○	○	○	○	○	○
3	1回割 (標準)	建築工事	計算済	1回割 (標準)	○	○	○	○	○	○	○	○	○	○

○…すべての歩掛りが計算された状態  
▲…未計算歩掛りが存在する状態

計算状況欄の「」のアイコン、  
 または「1」から「30」の「○」や「▲」が表示されている欄を  
 ダブルクリックすると、該当するファイルを開くことができます。



- ⑬ それではNo.3の行の計算状況欄に表示された「」のアイコンをダブルクリックします。



計算後の標準単価ファイルが開かれます。



- ⑭ 連続単価計算画面に戻るには「ファイル一覧」タブをクリックします。



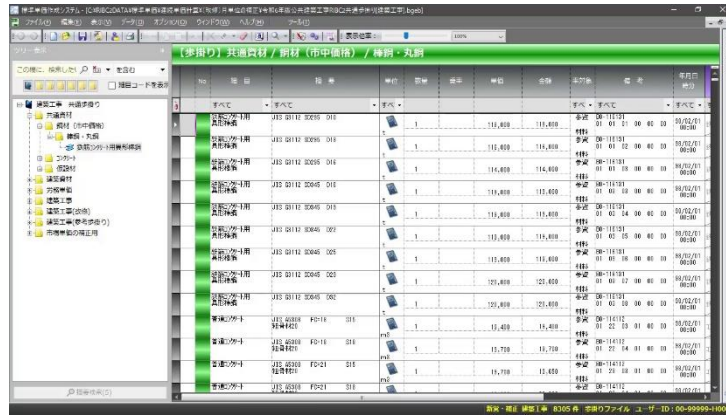
- ⑮ 「連続単価計算画面」をダブルクリックします。



- ⑯ 次にNo.3の行の「1」の欄に表示された「▲」のマークをダブルクリックします。



計算後の歩掛りファイルが開かれます。



⑰ 連続単価計算画面に戻るには「ファイル一覧」タブをクリックします。



⑱ 「連続単価計算画面」をダブルクリックします。



以上が連続単価計算の説明になります。

