

10.連続単価計算

①連続単価計算の概要

複数の単価計算を一度に行える連続単価計算画面の説明をします。

連続単価計算の使用例

連続単価計算画面の使用例として、
一つ目は週休2日促進工事の単価計算をまとめて行う。

連続単価計算画面の使用例（1）

- ・国土交通省官庁営繕部が公表している「営繕工事における週休2日促進工事に係る積算方法等の運用について」に倣って、補正を行った単価計算をまとめておこなう。

月単位の週休2日促進工事（新営）

連続単価計算画面の使用例（1）



連続単価計算画面の使用例（1）



連続単価計算画面の使用例（1）



月単位の週休2日促進工事（改修）

連続単価計算画面の使用例（1）

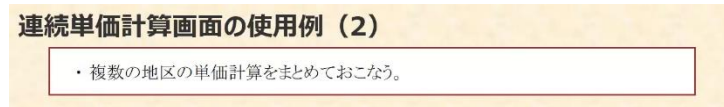


連続単価計算画面の使用例（1）



二つ目は、複数地区の単価計算をまとめて行う等があげられます。

連続単価計算画面の使用例（2）

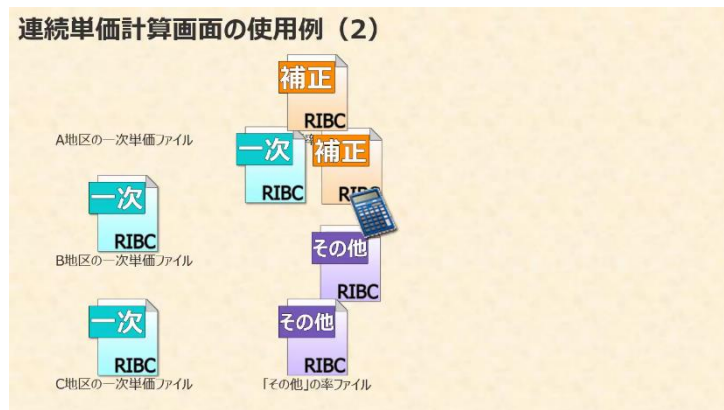


A 地区

連続単価計算画面の使用例（2）



連続単価計算画面の使用例（2）



連続単価計算画面の使用例（2）



B 地区

連続単価計算画面の使用例（2）



連続単価計算画面の使用例（2）



C 地区

連続単価計算画面の使用例（2）



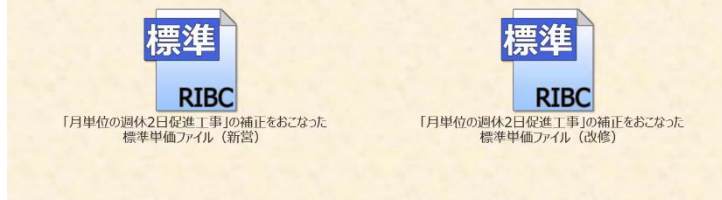
連続単価計算画面の使用例（2）



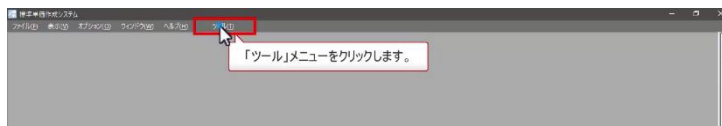
ここでは週休2日促進工事の単価計算を例に、連続単価計算の設定ファイルの作成方法、並びに連続単価計算画面を使用した単価計算を説明します。

連続単価計算画面の使用例（1）

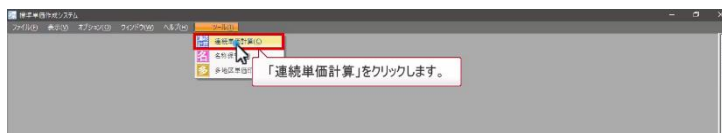
・国土交通省官庁営繕部が公表している「営繕工事における週休2日促進工事に係る積算方法等の運用について」に倣って、補正を行った単価計算をまとめておこなう。



- ① 最初に連続単価計算画面を表示します。
「ツール」メニューをクリックします。

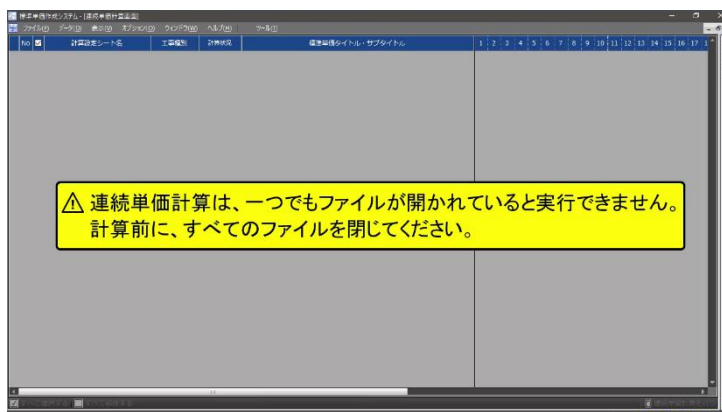


- ② 「連続単価計算」をクリックします。



連続単価計算を行う為の画面が表示されます。

連続単価計算は、1つでもファイルが開かれていると実行できません。
計算前に、必ずすべてのファイルを閉じてください。

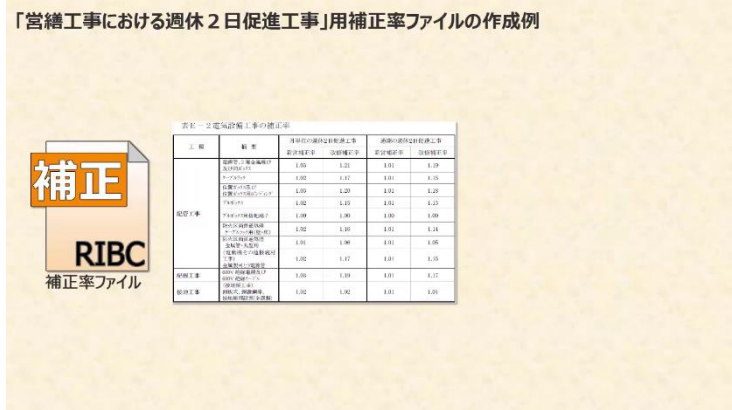
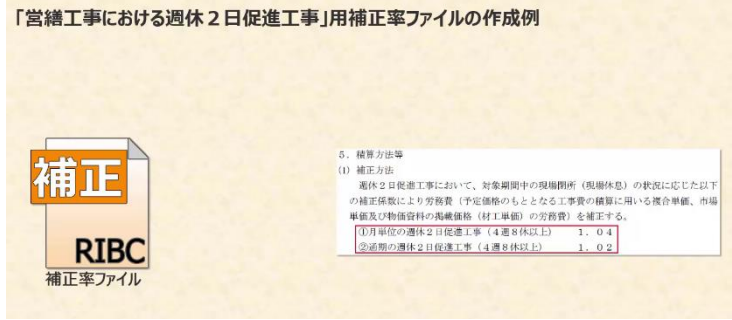


計算準備(1) -補正率ファイル-

国土交通省官庁営繕部に倣って「営繕工事における週休2日促進工事」の補正をRIBC2で行う場合、まず最初に歩掛りファイルから抜き取り作業後の補正率ファイルを、ファイルメニューの名前を付けて保存から、必要な分だけ別名で保存します。



保存後の補正率ファイルに「営繕工事における週休2日促進工事に係る積算方法等の運用について」の表に記載された率を登録します。



「営繕工事における週休2日促進工事」用補正率ファイルの作成例



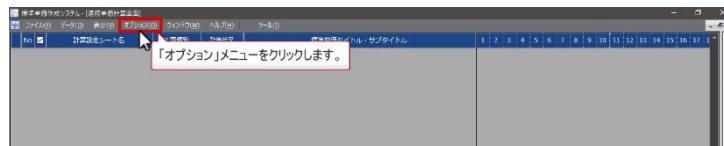
表M-2 機械設備工事の補正率

工種	概要	月単位の週休2日促進工事		通常の週休2日促進工事	
		新設補正率	改修補正率	新設補正率	改修補正率
促進工事	配管費、ボイラ用床の積立内施	1.03	1.17	1.01	1.15
ダクト設備	組立外、管壁の充填等	1.03	1.17	1.01	1.15
ダクト付属品	既設品の新設、既設品の新設	1.04	1.24	1.02	1.22
衛生器具設備	敷付手間のみ	1.04	1.24	1.02	1.22

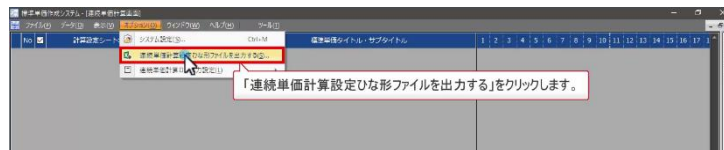
計算準備(2) -連続単価計算設定ファイル-

連続単価計算設定ファイルの設定方法を説明します。

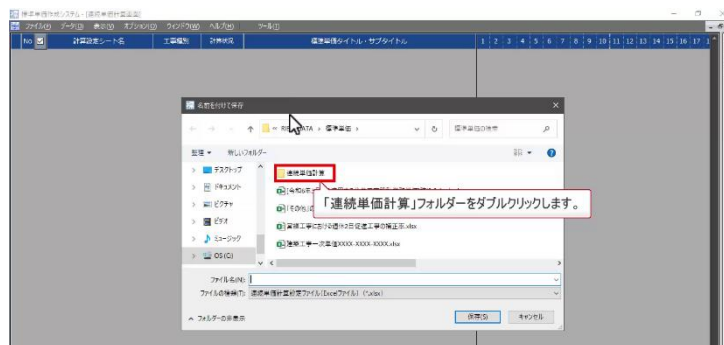
- ① 最初に、計算設定を登録する為の Excel ファイルを出力します。「オプション」メニューをクリックします。



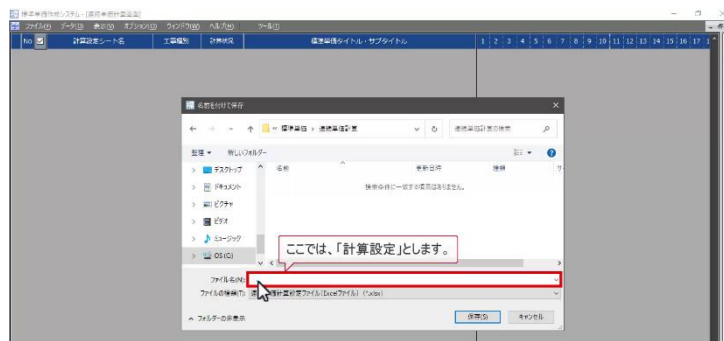
- ② 「連続単価計算設定ひな形ファイルを出力する」をクリックします。



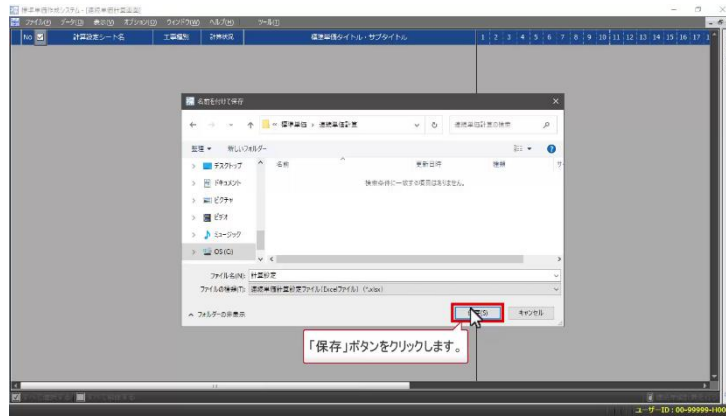
- ③ 「連続単価計算」フォルダーをダブルクリックします。



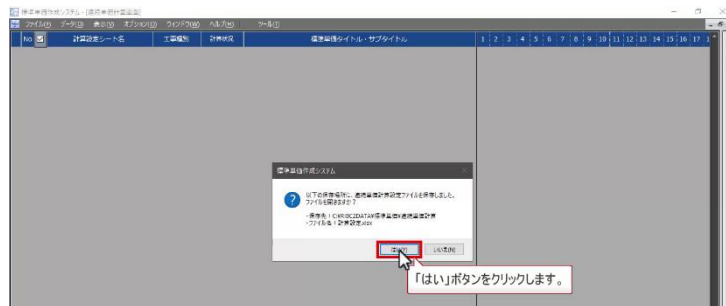
- ④ 設定ファイルは Excel 形式のファイルとなります。ここではファイル名を「計算設定」とします。



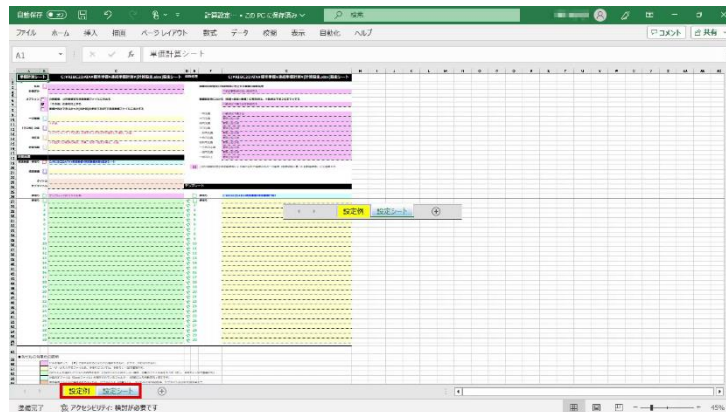
- ⑤ **保存(S)** をクリックします。



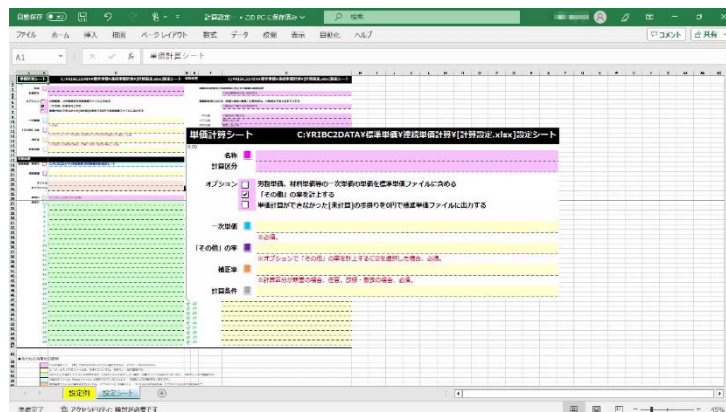
- ⑥ 確認メッセージが表示されます。
はい(Y) をクリックすると、保存した計算設定ファイルが開きます。

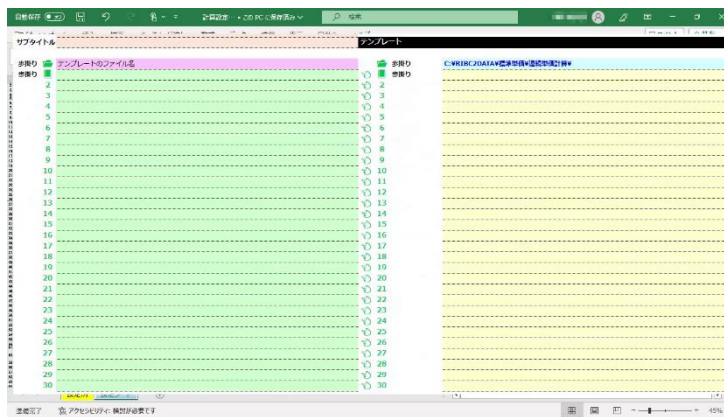
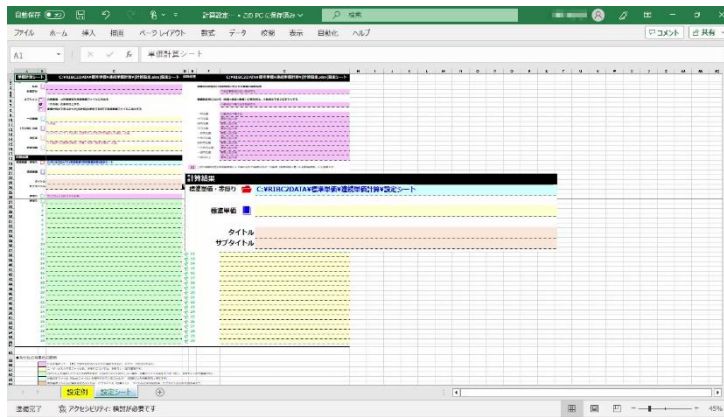
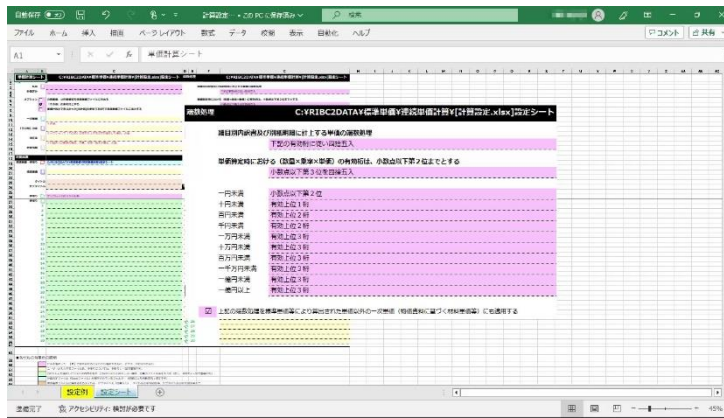


連続単価計算設定ファイルを開くと
「設定例」シートと「設定シート」の2つが用意されています。



「設定例」シートを参考に「設定シート」シートに単価計算のオプション、単価計算に使用する各種ファイル名、計算後の標準単価ファイル名や歩掛りファイル名、端数処理設定などを登録します。





なお、連続単価計算を行うと1シートにつき1つの標準単価ファイルと、その計算根拠が登録された歩掛りファイルが作成されます。複数の単価計算を行う場合「設定シート」を計算を行う分だけシートコピーをし、それぞれのシート毎に計算設定を登録します。なお、シート名は任意の名前に変更が可能です。

