

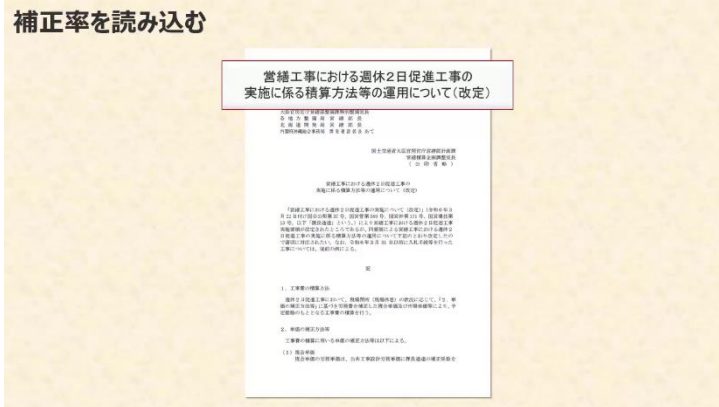
6.補正率ファイル

①補正率の設定

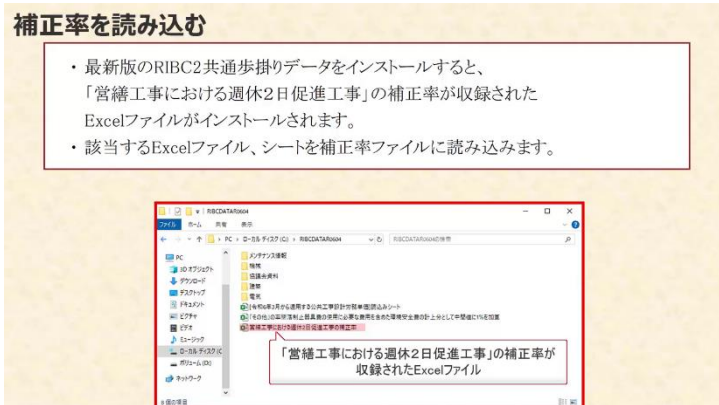
a.Excel データを利用して補正率を入力する

補正率を読み込む

国土交通省官庁営繕部では、「営繕工事における週休2日促進工事の実施に係る積算方法等の運用について（改定）」を行う際の補正率を公開しています。



共通歩掛りデータをインストールすると、「営繕工事における週休2日促進工事」の補正率 Excel ファイルがインストールされます。



ここでは、「営繕工事における週休2日促進工事」の補正率 Excel ファイルを用いて、補正率を設定する操作を行います。

補正率を読み込む

- 最新版のRIBC共通歩掛りデータをインストールすると、「営繕工事における週休2日促進工事」の補正率が収録された Excelファイルがインストールされます。
- 該当するExcelファイル、シートを補正率ファイルに読み込みます。

Excel データを利用した補正率の入力

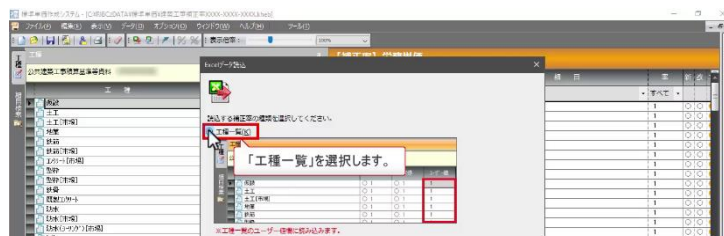
- ① 「データ」メニューをクリックします。



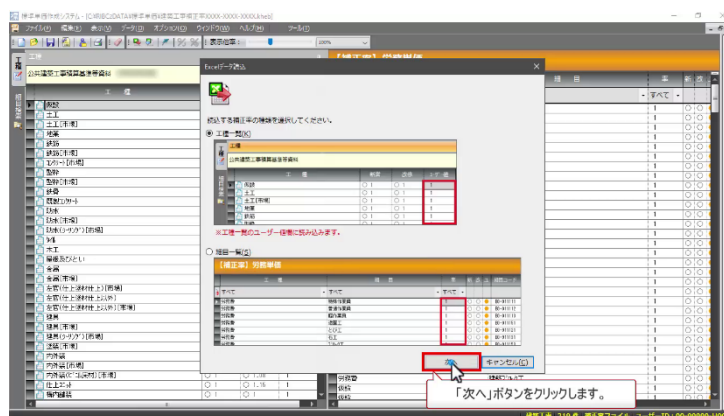
- ② 「Excel データ読込」をクリックします。



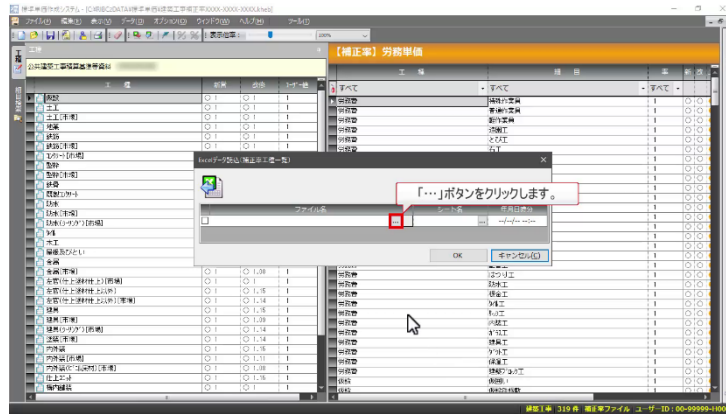
- ③ 読み込みを行う補正率の種類を選択する画面が表示されます。ここでは、「工種一覧」を選択します。



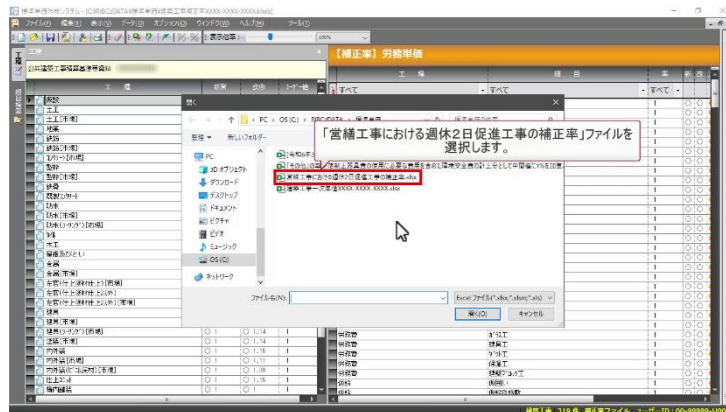
- ④ 「次へ」をクリックします。



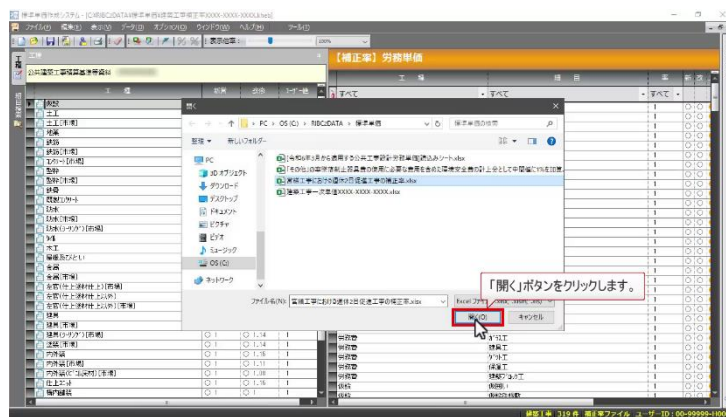
- ⑤ 読み込む Excel ファイルとシートを選択する画面が表示されます。
ファイル名の「...」をクリックします。



- ⑥ 開く画面から
「営繕工事における週休2日促進工事の補正率」ファイルを選択します。



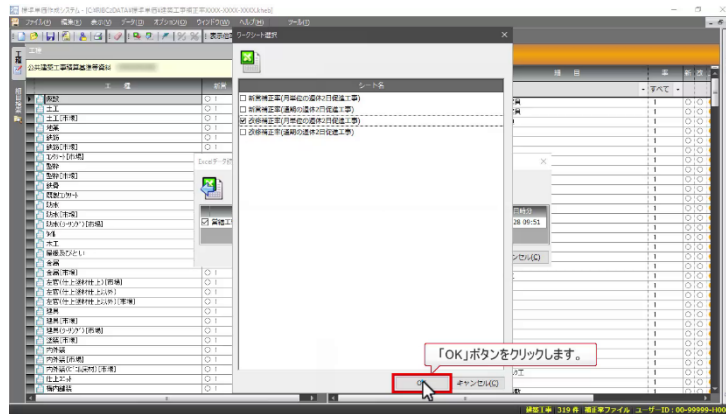
- ⑦ 「開く(O)」をクリックします。



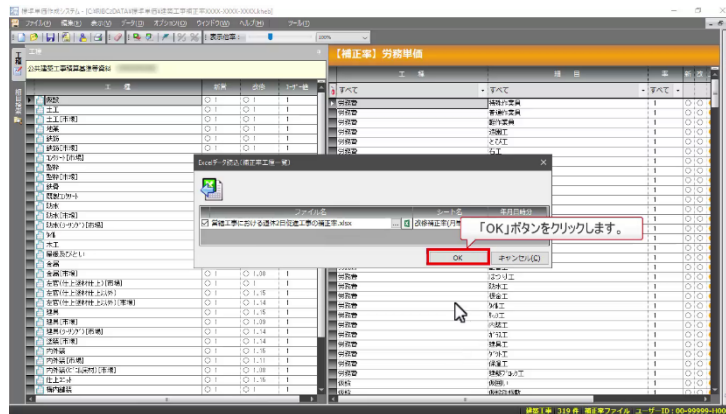
- ⑧ Excel ファイルを設定すると、ワークシート選択画面が表示されます。
表示された画面から読み込むシートを選択します。
ここでは、「改修補正率(月単位の週休2日促進工事)」をチェックします。



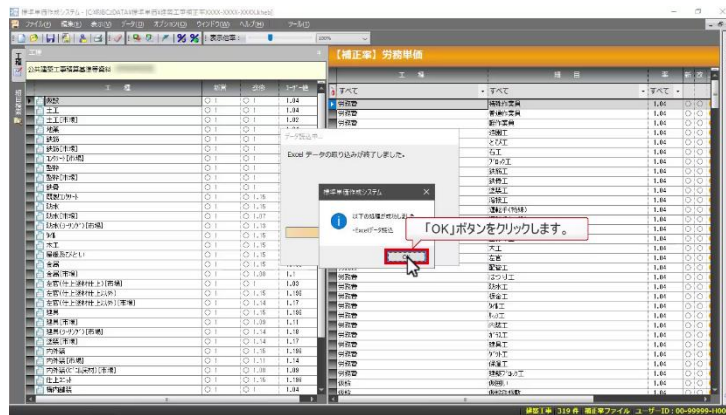
⑨ **OK** をクリックします。



⑩ Excel データ読み込み画面の **OK** をクリックします。



⑪ 確認メッセージの **OK** をクリックします。



工種一覧のユーザー値欄に、
Excel ファイルから読み込んだ補正率が登録されています。

