

4.一次単価ファイル

②歩掛り検索

a.歩掛り検索を行う(一次単価→歩掛り)

歩掛り検索には「一次単価ファイルから歩掛りファイルを検索する方法」と「歩掛りファイルから別の歩掛りファイルを検索する方法」があります。ここでは「一次単価ファイルから歩掛りファイルを検索する方法」を説明します。なお「歩掛りファイルから別の歩掛りファイルを検索する方法」は後ほど説明します。

歩掛り検索

一次単価ファイル → 歩掛りファイル

- 一次単価ファイル内の一次単価が、どの歩掛りファイルで使用されているかを検索します。

歩掛りファイル → 歩掛りファイル

- 歩掛りファイル内の歩掛りが、別の歩掛りファイルで使用されているかを検索します。

歩掛り検索(一次単価→歩掛り)

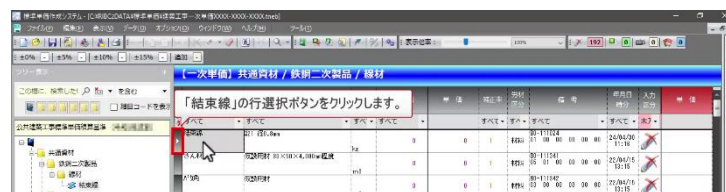
- ① ここでは一次単価ファイル内の未入力単価を使用している歩掛りを検索します。まずは未入力単価を表示したいので、入力区分見出し下の「▼」ボタンをクリックしてフィルタリングメニューを表示します。



- ② 選択肢の中から「未入力」を選択します。



- ③ 検索する行を選択します。
ここでは「結束線」を選択します。
「結束線」の行選択ボタンをクリックします。



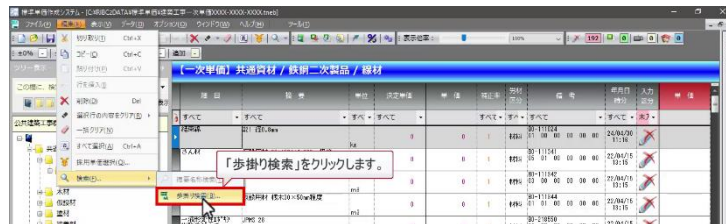
- ④ 1行選択したら、「編集」メニューをクリックします。



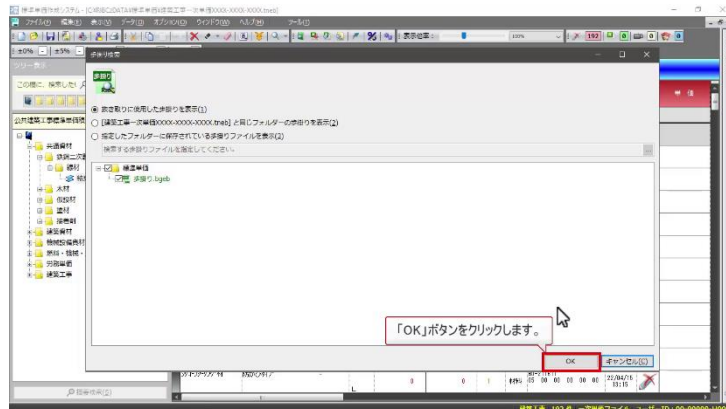
- ⑤ 「検索」をクリックします。



- ⑥ 「歩掛り検索」をクリックします。



- ⑦ 歩掛り検索画面が表示されます。
検索する歩掛りファイルを選択します。
このまま **OK** をクリックします。



表示された歩掛り検索結果画面について説明します。

クリーム色で色付けされている行が検索元の一次単価になり、
クリーム色の行の下にある行が検索結果となります。

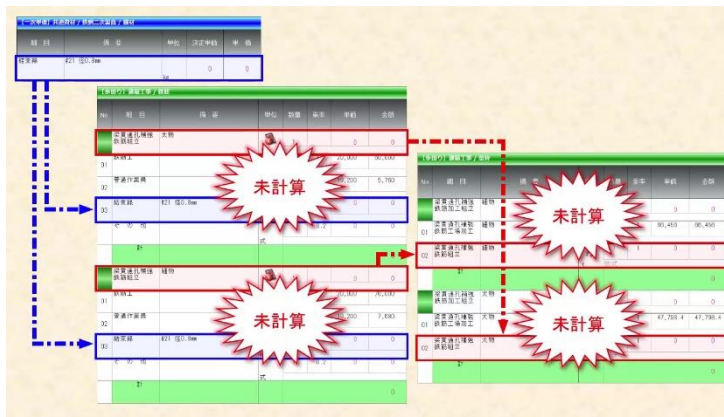


さらに「梁貫通孔補強鉄筋組立」は「梁貫通孔補強鉄筋加工組立」で使用されています。

項目	単位	数量	単価	金額	仕入	仕出	仕入	仕出	仕入	仕出
梁貫通孔補強鉄筋組立	天板	1	0	0	0	0	0	0	0	0
梁貫通孔補強鉄筋加工組立	天板	1	0	0	0	0	0	0	0	0

このように一次単価ファイルの項目は、歩掛りファイルで直接使用されているだけでなく、他の歩掛りファイルでも間接的に使用されている場合があります。

例えば、このまま結束線が0円の状態で、単価計算をした場合には「梁貫通孔補強鉄筋組立」の歩掛りが未計算になり「梁貫通孔補強鉄筋組立」の単価が0円になります。よって、最終的に「梁貫通孔補強鉄筋加工組立」が未計算になります。



歩掛りファイルへのジャンプ

歩掛り検索結果画面から各歩掛りにジャンプする操作について説明します。

歩掛り検索結果画面から当該歩掛りを表示させるには、背景色が白色の行をダブルクリックします。

歩掛りを表示させる場合は、背景色が白色の行をダブルクリックします。

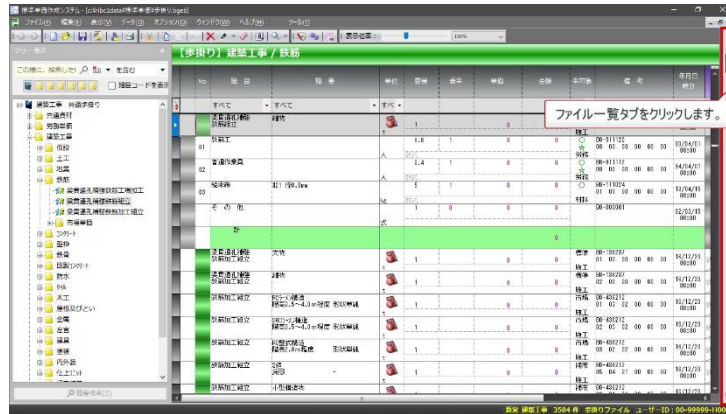
項目	単位	数量	単価	金額	仕入	仕出	仕入	仕出	仕入	仕出
梁貫通孔補強鉄筋組立	天板	1	0	0	0	0	0	0	0	0
梁貫通孔補強鉄筋加工組立	天板	1	0	0	0	0	0	0	0	0

① ここでは「梁貫通孔補強鉄筋組立」の細目欄をダブルクリックします。

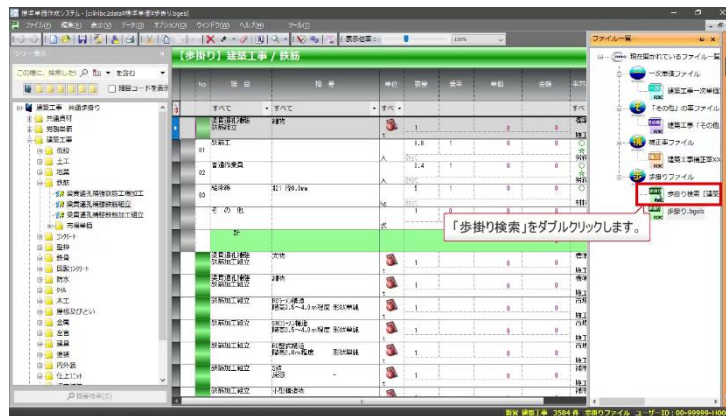
「梁貫通孔補強鉄筋組立」の細目欄をダブルクリックします。

項目	単位	数量	単価	金額	仕入	仕出	仕入	仕出	仕入	仕出
梁貫通孔補強鉄筋組立	天板	1	0	0	0	0	0	0	0	0

- ② 歩掛り検索結果画面に戻る場合は、画面右側のファイル一覧タブをクリックします。



- ③ 表示されたファイル一覧から「歩掛り検索」をダブルクリックします。



- ④ 歩掛り検索の説明は以上です。
歩掛り検索結果画面を閉じます。
「ファイル」メニューをクリックします。



- ⑤ 「歩掛り検索を閉じる」をクリックします。



- ⑥ 歩掛りファイルも閉じます。
「ファイル」メニューをクリックします。



- ⑦ 「閉じる」をクリックします。

