

3.計算準備

①一次単価、「その他」の率、補正率の新規作成及び抜き取り作業

a.一次単価ファイル、「その他」の率ファイル、補正率ファイルを新規に作成する

一次単価ファイル、「その他」の率ファイル、補正率ファイルを新規作成する方法について説明します。

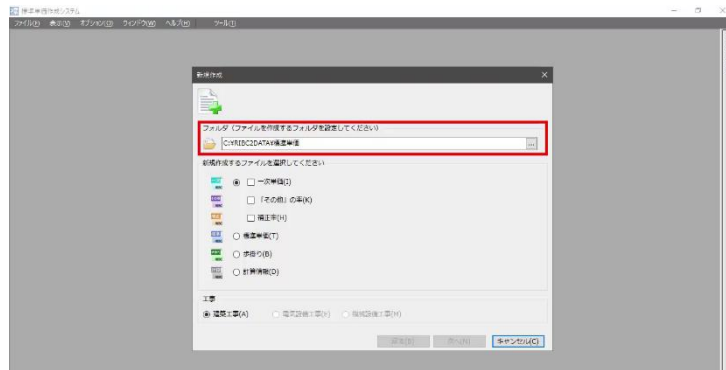
- ① 「ファイル」メニューをクリックします。



- ② 「新規作成」をクリックします。



新規作成画面のフォルダに、既定のファイルの場所が設定されています。新規作成したファイルは、このフォルダに作成されます。



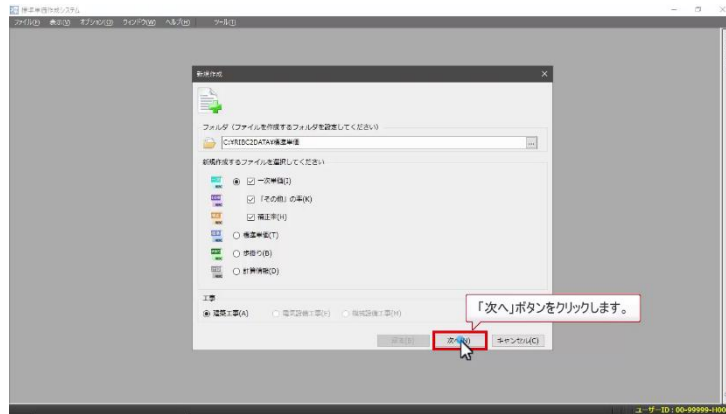
- ③ 新規作成するファイルを選択します。
ここでは「一次単価」、「その他」の率、「補正率」を選択します。



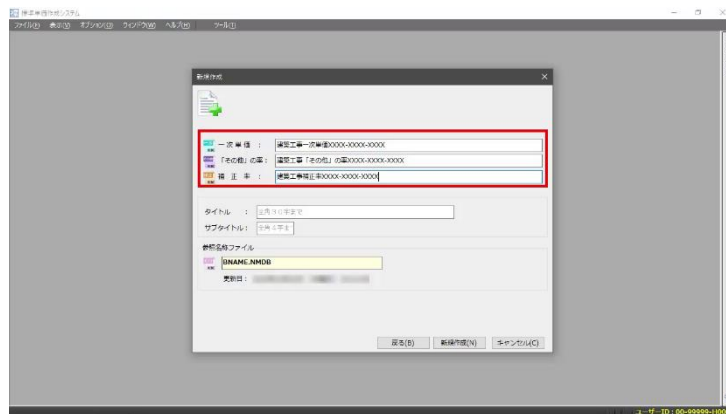
新規作成するファイルの工事を選択します。
ここでは、「建築工事」が選択されていることを確認します。



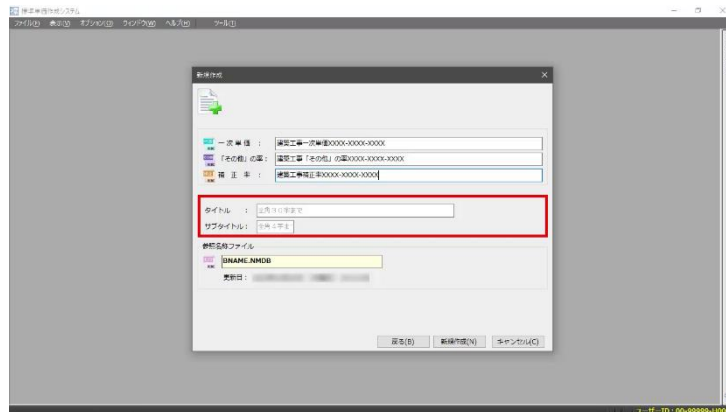
④ 「次へ(N)」 をクリックします。



ファイル名は自動で設定されますが、任意のファイル名に修正することもできます。ここでは、デフォルト設定のまま操作を続けます。



タイトル及びサブタイトルについては省略可能です。タイトルは印刷物のヘッダー部分や、ツリー画面に表示されます。サブタイトルはファイル管理の目安としてご利用ください。ここでは空白のまま作業を進めます。



- ⑤ それでは、**新規作成(N)** をクリックします。
新規作成(N) をクリックすると、指定したフォルダ内にファイルが作成されます。

